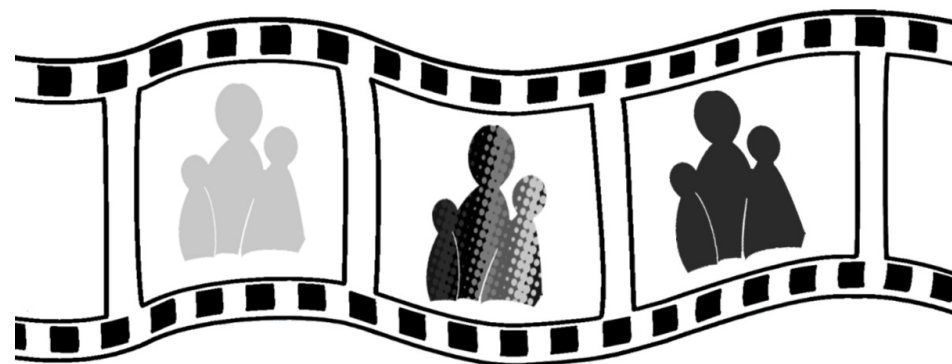


SESJA NAUKOWA
STUDENTÓW I DOKTORANTÓW
KRAKÓW, 23-24 MARCA 2006

RODZINA

BOGACTWO DISKURSÓW



HOŁO NAUKOWE
MEDIOZNAWCÓW UJ

DYSKUSYJNY KLUB
FILMOZNAWCÓW UJ



INSTYTUT SZTUK
AUDIOWIZUALNYCH UJ



CZWARTEK - MEDIA/FILM

Konferencja odbywa się na ul. Gołębiej 16 w sali 42

wymagane formalności uczestnicy będą mogli załatwić od 9.00 przed salą konferencyjną przy ul. Gołębiej 16

11:00-11:15 Otwarcie

11:15-12:15 PANEL I

- **Marta Raczek** Uniwersytet Jagielloński
Rodzina skonstruowana. O stereotypach w wizualnych przedstawieniach rodziny na przykładzie multimedialnej pracy *Rodzina Marty* Deskur
- **Karolina Krzystek** Uniwersytet Jagielloński
Społeczne znaczenie rodziny oraz jej wizje w czasopiśmie feministycznym „Zadra”
- **Agata Młodawska** Uniwersytet Jagielloński
Jak mizoandria niszczy rodzinę – obraz przemocy w rodzinie w prasie antyfeministycznej

12:15-12:45 DYSKUSJA

12:45-15:00 OBIAD

15:00-16:00 PANEL II

- **Julia Gierczak** Uniwersytet Gdański
Magnolia P.T. Andersona jako polifoniczny dramat rodzinny
- **Magdalena Kempna** Uniwersytet Śląski
Ojciec objaśnia? Rodzina – mit – sacrum
- **Łukasz Grela** Uniwersytet Jagielloński
Rodziny nietypowe. Obrazy życia rodzinnego w filmach *Visitor Q* i *Szczęście rodziny Katakuri* Takashiego Miike

16:00-16:30 DYSKUSJA

PIĄTEK - MEDIA/FILM

8:30 ŚNIADANIE

10:00-11:30 PANEL I

- **Adrian Adamczyk** Uniwersytet Jagielloński
M jak miłość – telewizyjny kurs życia rodzinnego? Edukacyjny potencjał popularnych polskich seriali
- **Anna Hebda** Uniwersytet Warszawski
Współczesna rodzina polska w telenowelach
- **Joanna Rzońca** Uniwersytet Jagielloński
Modele współczesnej rodziny lansowane w serialach rysunkowych na kanałach tematycznych dla dzieci
- **Marcin Kulka** Uniwersytet Jagielloński
Czyżby rodzina słowem i czynem silna? Teleturnieje rodzinne (*Czar Par*, *Chwila prawdy*, *Familiada*)

11:30-12:00 DYSKUSJA

12:00-12:30 KAWUSIA

12:30-13:30 PANEL II

- **Karolina Pawlik** Uniwersytet Śląski
Kalekie drzewa...?
- **Tomasz Adamski** Uniwersytet w Białymstoku
Mętlik i baby-boom czyli rodzina ma się dobrze – model skandynawski
- **Magdalena Iglińska** Uniwersytet Gdański
Stół rodzinny

13:30-14:00 DYSKUSJA

OBIAD